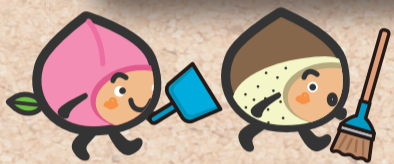


国崎クリーンセンターに
**ごみを持ち込む
ときのお願い**



持ち込みごみについての詳細はホームページをご覧ください



森の泉

猪名川上流広域ごみ処理施設組合・広報

vol **92**

令和4年5月25日

【発行・編集】

猪名川上流広域ごみ処理施設組合

〒666-0103

兵庫県川西市国崎字小路 13 番地

<https://www.kunisakicc.jp/association/>



インターネット予約が便利です!

家庭ごみを持ち込む場合、電話による予約のほか、インターネットでは24時間いつでも予約できます。持ち込み予定日のおおむね1か月前から4営業日前まで予約受付できますので、是非ご利用ください(電話での予約受付は前営業日前まで)。

予約内容については電話で確認させていただくことがあり、場合によっては持ち込みをお断りする場合があります。



ごみ持込申込のサイト(手続き申込)

<https://www.kunisakicc.jp/association/kcc/hand-carried/index.php>

PC用

国崎クリーンセンターごみ持込予約受付

スマホ用



本人確認書類の提示にご協力ください!

持ち込みごみを受け付ける際、ごみの排出元や持ち込まれる方の住所確認のため、運転免許証や保険証など公的機関が発行する書類で住所の確認をしています。書類は係員に見えやすいように提示してください。



書類ははっきり見せてください

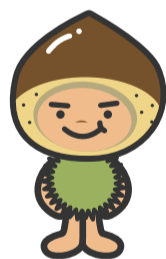
ごみを持ち込むときはマスクを着用してね



持ち込みできないごみがあります

ごみに関する関連法令やお住まいの市町の定めによるもののほか、冷温庫やウォーターサーバーなどで冷媒ガスを使用しているものについては、持ち込みできません。

処分される際は、販売店やお近くの家電量販店にご相談ください。



ウォーターサーバー



ごみ処理場での発煙や発火が急増しています!

本センターでは、処理の過程でごみを破碎していますが、リチウムイオン電池、小型家電に入ったバッテリー、ライターなどが混入していると、破碎した際に、発煙や発火の原因となります。

ガスライターやガスボンベも危険ですが、リチウムイオン電池は、破碎後から発熱しはじめ、

リチウムイオン電池に関するお願い

徐々に温度が上昇するため、一定時間が経過してから発煙・発火することが多く、その場所の特定に時間がかかります。

リチウムイオン電池は、電気店等の回収箱へお願いします。

発火の原因となった焼けたリチウムイオン電池



新型コロナウイルス感染症予防のため、状況により施設組合においては、直接持ち込みの予約受付や受入れを中止させていただく場合があります。また、啓発施設「ゆめほたる」においても、主催イベントや講座等を開催中止または延期する場合があります。詳細は、ホームページまたはお問合せにてご確認ください。ご理解とご協力をお願いします。

SDGs ユーモアマンガ

No.59



テーブル滑り台

飢餓を終わらせ誰もが栄養のある食料を十分に取れるようにしよう

【文・イラスト】

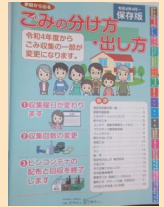
環境マンガ家・カヌーイスト・葉っぱアーティスト 本田 亮氏



ごみの分別・排出方法について

市では令和4年4月から収集体制を変更したことに伴い「ごみの分け方、出し方(令和4年4月～保存版)」を刷新しました。ごみの出し方など、詳しくは冊子をご覧ください。また、ごみに関するよくあるご質問に対しては、市ホームページ(サイト「1004845」を検索)に掲載しています。

【市からのお願い】
収集時間が変わる場合がありますので、ごみは当日の朝8時30分までにだしてください。



【問合せ】川西市 市民環境部美化推進課
(受付時間 月～金 8:35～16:35)
〒666-0152 川西市丸山台3-43
ホームページ <https://www.city.kawanishi.hyogo.jp/>

TEL 072-744-1124(直通)
FAX 072-744-1221

豊能町からのお知らせ

粗大ごみを出されるときは

ご家庭で不用となった物品を粗大ごみとして出される場合は、町環境課への事前のお申し込みが必要となります。

申し込まれた方には、町環境課から受付番号・収集日・収集手数料の額などをお伝えしますので、最寄りの粗大ごみ処理券取扱所(広報や豊能町HPのトップページ/『リサイクル・ごみ・環境』→『ごみ』で確認できます)にて収集手数料額の粗大ごみ処理券

(1枚300円×必要枚数)を購入していただき、「収集日」と「受付番号」を表に記入した券を見やすい部分に貼り、収集日当日の午前9時まで門扉の前まで出してください。

なお、品目別の収集手数料などの詳細につきましては、冊子『家庭から出る 資源とごみの分け方・出し方』をごらんください。

【問合せ】豊能町 住民部環境課(吉川支所2F)
〒563-0103 豊能町東ときわ台1-2-3
Eメール: kankyou@town.toyono.osaka.jp
ホームページ <https://www.town.toyono.osaka.jp>

TEL 072-736-1190
FAX 072-738-3407

能勢町からのお知らせ

第3次能勢町廃棄物(ごみ)減量計画を策定しました

町では、令和4年3月に第3次能勢町廃棄物(ごみ)減量計画を策定しました。この計画は、今後10年の町のごみ減量の目標や取組について定めています。

目標 1人1日当たりの生ごみ類(可燃)の排出量を313gとする。

これは、ごみステーションに出す生ごみ類の排出量を1人1日当たり313g(1週間分で約2.2kg)とするもので、平成21年度から令和2年度まで最も少なかった年度の実績値を目標に設定しています。

毎日消費する食品から出る生ごみ

は、食材の在庫を確認してから買い物をする、食べ残しを少なくすることで排出抑制ができます。また、しっかり水切りした後に排出したり、生ごみを堆肥化し家庭菜園等の肥料として利用することで減量が可能です。

まずはごみを減らすという意識を持ち続けること、そして個々の自由な発想で楽しみながら取り組むことが大切です。一人ひとりが実施可能なものから取り組んでいただき、ごみの減量にご協力をお願いいたします。

【問合せ】能勢町 地域振興課美化衛生担当
〒563-0392 能勢町宿野28
Eメール: eisei@town.nose.osaka.jp
ホームページ <http://www.town.nose.osaka.jp/>

TEL 072-734-3171
FAX 072-734-1545

猪名川町からのお知らせ

家庭用パソコンの処分方法について

町では、小型家電リサイクル法の認定事業者である「リネットジャパン株式会社」と連携と協力に関する協定を締結しています。

家庭でご不用になったパソコン(パソコンディスプレイを含む)を処分する場合は、「リネットジャパン」の宅配便による無料回収または「パソコンメーカーによる回収」を依頼してください。町では回収していませんので、ご注意ください。

宅配便による回収はパソコン本体が含まれている場合、1箱分の回収料金が無料になりモニター、プリンタ等の周辺機器、その他の小型家電、携帯電話も一緒に回収できます。

詳しくは町のホームページ右上の検索バーで「リネットジャパン」と入力し確認してください。個人情報のデータ消去サービスもあります。

[リネットジャパン](#)

【問合せ】猪名川町 クリーンセンター
〒666-0222 猪名川町槻並字姫ヶ尾2-4
Eメール: cleancenter@town.inagawa.lg.jp
ホームページ <https://www.town.inagawa.lg.jp>

TEL 072-768-0818
FAX 072-768-0092

ゆめほたる・クロスワードクイズ

タテのカギとヨコのカギのクイズの答えをマスに埋めて、二重枠の文字を並べ替えると、ある単語になるぞよ!
(答えのヒント:海へ山へ川へ大自然を満喫!)

正解者には図書カード(1000円分)と、ゆめほたる主催ウィークエンドワークショップ券1枚を抽選でプレゼント!



応募方法

はがきの裏面に、クロスワードの答えと5つのアンケートへの回答をお書きの上、住所・氏名・年齢・電話番号を明記し、〒666-0103兵庫県川西市国崎字小路13番地 国崎クリーンセンターゆめほたる「クロスワードクイズ92号」係までお送りください(2022年6月末必着)。アンケートへの回答がない応募はがきは有効とさせていただきます。

アンケート

今号からQ2～Q4の質問が変わりました

- Q1.本号で一番良かった記事のタイトルをお書きください
- Q2.広報「森の泉」の記事情報はわかりやすいですか
- Q3.啓発施設「ゆめほたる」の活動や講座に参加したいと思いませんか
- Q4.リサイクルの分別で迷う素材は何ですか
- Q5.いま、環境問題でもっとも気になるテーマは何ですか

当選者発表

正解者の中から厳正な抽選の上、5名様に賞品を送付いたします。当選の発表は、賞品の発送をもって代えさせていただきます。



91号の答え...アライグマ(応募者は115名でした。ご応募ありがとうございました) ●タテのカギ ②セト ③カ(コ) ④コウ(ノ)キ ⑥チ(コ)ウ ⑦マリモ ⑨ヨガ ⑩メカ ●ヨコのカギ ①アセ ③カコ ⑤トチ(コ)ウ ⑧リヨウ(メ)ン ⑩モガ ⑫カギ

持ち込みごみのお問合せ・ご予約は「組合事務局」へ

072-744-7280 予約専用

要事前予約(当日の持ち込みごみ受付は行っていません)

- ※予約申込時に住所・氏名と持ち込みごみの種類、車種などをお知らせください(二輪車での持ち込みはできません)。
- ※電話予約は、組合事務局の執務時間内 月～金曜日午前9時～午後4時(祝休日・年末年始は除く)にお願いします。
- ※予約申込の会話を録音させていただきます。
- ※予約の状況により、ご希望に添えない場合がございます。ご了承ください。
- ※インターネットは24時間予約可。

搬入日 月曜日から金曜日まで(祝休日可)
時間 午後1時30分から午後4時まで
料金 50kgまで500円、50kgを超える場合は、10kgまでごとに100円を加算した額(現金のみ)

※「持ち込みごみの搬入について」右のQRコードから確認できます。

電話: 072-739-7201(一般問合せ等)
FAX: 072-744-7281
メール: ina-kouiki@asahi-net.email.ne.jp



《ごみを持ち込む方へお願い》
※施設内や周辺道路の安全確保のため、直接持ち込みの車両台数を制限しています。ご理解とご協力をお願いします。
※サンダル等でのごみの持ち込みは大変危険です。滑りにくい素材の、つま先やかかとを保護した靴でお越しください。

見学や講座のお問合せ・ご予約は「ゆめほたる」へ

072-735-7282

休館日: 月曜日(月曜祝日の場合は翌平日)、年末年始
受付時間: 9:00～17:15
URL: https://www.kunisakicc.jp/index_kcc.php

国崎クリーンセンターへは最寄り駅からのバスはございません。

川西方面より

国道173号を北上、一庫ダム方面へ。最初のトンネルをぬけて井補野交差点を右折し、県道604号線へ。笹ヶ谷トンネルをぬけてすぐ左手(井補野交差点より5km)。

電車をご利用の方

- ・能勢電鉄ときわ台駅より、タクシーで約13分
- ・能勢電鉄山下駅より、タクシーで約15分

研修室・学習ロビー内でWi-Fi使用可能です。

